



W zestawie
czarny tusz do
7500
STRON*

Kolorowe urządzenie wielofunkcyjne A4 z systemem zbiorników do samodzielnego napełniania atramentem i obsługą sieci bezprzewodowej

DCP-T420W



DRUK



KOPIA



SKAN



WI-FI

www.brother.pl

Kolorowe urządzenie wielofunkcyjne A4 z systemem zbiorników do samodzielnego napełniania atramentem i obsługą sieci bezprzewodowej

DCP-T420W to kompaktowe urządzenie wielofunkcyjne oferujące funkcje drukowania, kopiowania i skanowania. Ponadto posiada możliwość drukowania bezprzewodowego, a dzięki systemowi zbiorników do samodzielnego napełniania atramentem jest ekonomiczne w użytkowaniu.

DCP-T420W



Najważniejsze cechy:

- Prosty w użyciu system zbiorników do samodzielnego napełniania atramentem
- Butelki z tuszem w zestawie (1x czarny, 1x cyan, 1x magenta i 1x żółty)
- Prędkość druku do 16 ipm (obrazów na minutę)
- Hi-Speed USB 2.0 i sieć bezprzewodowa
- Podajnik papieru o pojemności do 150 arkuszy
- Panel z diodami LED i przyciskami nawigacyjnymi

Prosty system zbiorników z atramentem zapewniający tanie drukowanie

System szybkiego i łatwego napełniania zbiorników z atramentem firmy Brother pozwala drukować duże ilości dokumentów (do 7500 stron*) przy zachowaniu niskiego kosztu wydruku pojedynczej strony. W zestawie z urządzeniem DCP-T420W znajduje się zestaw 4 kolorów atramentów, dzięki któremu szybciej rozpoczniesz pracę z urządzeniem i będziesz mógł drukować dłużej.

Wszystkie czynności w jednym miejscu

DCP-T420W to nie tylko drukarka. Urządzenie posiada wiele funkcji, które sprawią, że Twoje codzienne czynności będą nieco łatwiejsze. Z wbudowanymi możliwościami kopiowania i skanowania, wszystkie niezbędne zadania wykonasz w jednym miejscu. Ponadto urządzenie cechuje kompaktowa konstrukcja, dzięki której ustawienie go w ciasnej przestrzeni biurowej nie będzie stanowiło żadnego problemu.

Korzystaj z drukarki nawet jeśli znajdujesz się z dala od biurka

Model DCP-T420W drukuje z dowolnego miejsca w domu lub biurze za pośrednictwem połączenia bezprzewodowego. Pożegnaj się z nieestetyczną plątaniną kabli. Powitaj nowoczesne urządzenie drukujące!


inkbenefit
p l u s

*Przybliżona wydajność została oszacowana przy użyciu oryginalnej metodologii firmy Brother z wykorzystaniem standardowych kart testowych do określania wydajności atramentów stosowanych w branży.

Dane ogólne

Technologia

Atramentowa

Pamięć

64 MB

Panel sterowania

Diody LED i przyciski nawigacyjne

Interfejs lokalny

Hi-Speed USB 2.0

Sieć bezprzewodowa

IEEE 802.11b/g/n
(tryb infrastruktury)

IEEE 802.11g/n
(Wireless Direct)

Drukowanie

z urządzeń mobilnych

Drukuj na swojej drukarce Brother z urządzeń mobilnych

Drukowanie

Prędkość druku (A4)¹

16 ipm mono &
9 ipm kolor
(ipm – obrazów na minutę)

Czas wydruku pierwszej strony

6,5 mono &
10 kolor (w sekundach)

Tryb cichej pracy

Tryb umożliwiający obniżenie poziomu hałasu podczas drukowania poprzez zmniejszenie szybkości druku.

Tak

Rozdzielczość⁸

Do 1200x6000 dpi
Tylko Windows®
(Mac: do 1200x3600 dpi)

Funkcje drukarki

Drukowanie N-stron⁴

Możliwość zmniejszenia 2, 4, 9, 16 stron A4 i wydrukowania ich na jednej stronie A4 (Mac: 2, 4, 6, 9 lub 16 stron)

Drukowanie plakatów⁵

Tak (3x3, 2x2)

Drukowanie wiadomości E-mail⁴

Drukowanie załączników do wiadomości e-mail

Drukowanie znaków wodnych⁵

Drukowanie na dokumentach wstępnie zdefiniowanego lub samodzielnie wprowadzonego tekstu jako znaku wodnego

Drukowanie ID⁵

Drukowanie na dokumentach danych ułatwiających ich identyfikację (data i godzina, własny krótki tekst lub nazwa użytkownika komputera)

Ręczny druk dwustronny⁵

Ręczne drukowanie na obu stronach arkusza papieru (zalecane w przypadku nośników nieobsługiwanych przez funkcję automatycznego druku dwustronnego)

Drukowanie broszur⁵

Drukowanie dokumentów w formie broszury formatu A5 przy użyciu funkcji ręcznego druku dwustronnego

Profile drukowania⁴

Zapisuj często używane konfiguracje sterownika jako profile, by zapewnić sobie do nich szybki dostęp

Sterownik drukarki

Windows®

Windows 7
Windows 8
Windows 10
Windows Server 2008, 2008 R2, 2012, 2012 R2, 2016, 2019

Macintosh⁶

macOS v10.13.x, 10.14.x, 10.15.x

Linux⁶

Linux (rpm) (deb)

1. Prędkość druku ESAT (zgodnie z normą ISO/IEC 24734)
2. *Wydajność została oszacowana przy użyciu oryginalnej metodologii firmy Brother z wykorzystaniem standardowych kart testowych do określania wydajności atramentów stosowanych w branży.
3. Dla papieru o gramaturze 80 g/m²
4. Tylko Windows® & Mac®
5. Tylko Windows®
6. Opcjonalne oprogramowanie do bezpłatnego pobrania ze strony Brother Solutions Centre <http://solutions.brother.com>
7. Wymagane połączenie z Internetem
8. Rozdzielczość (w poziomie x w pionie)
9. Wymagane oprogramowanie Brother

Wszystkie dane są prawidłowe w momencie publikacji i mogą ulec zmianie. Brother jest zastrzeżonym znakiem towarowym firmy Brother Industries Ltd. Nazwy produktów są zastrzeżonymi znakami towarowymi lub znakami towarowymi odpowiednich firm.

Obsługa papieru

Wejście papieru³

Podajnik standardowy

– 150 arkuszy

Podajnik ręczny

– 1 arkusz

Wyjście papieru³

50 (80 g/m²)

Rodzaje i gramatury nośników

Podajnik standardowy

Papier zwykły, papier do drukarek atramentowych, papier błyszczący (z powłoką żywiczną) i papier o gramaturze 64-220 g/m²

Rozmiary nośników

Podajnik standardowy

A4, LTR, EXE, A5, A6, Zdjęcie (102x152 mm), Karta indeksowa (127x203 mm), Zdjęcie-2L (127x178 mm), Koperta C5, Com-10, Koperta DL, Monarch

Rozmiary nośników Podajnik ręczny

A4, LTR, EXE, A5, A6, Zdjęcie (102x152 mm), Karta indeksowa (127x203 mm), Zdjęcie-2L (127x178 mm), Koperta C5, Com-10, Koperta DL, Monarch, Zdjęcie-L (89x127 mm)

Rodzaje i gramatury nośników

Podajnik ręczny

Papier zwykły, papier do drukarek atramentowych, papier błyszczący (z powłoką żywiczną) i papier o gramaturze 64-300 g/m²

Obsługa urządzeń mobilnych i łączność z Internetem

Aplikacja mobilna Brother iPrint&Scan

Drukowanie, skanowanie, wysyłanie faksów, podgląd odebranych faksów, podgląd kopii i sprawdzanie stanu sprzętu za pomocą urządzenia z systemem Android, iOS i Windows® Phone (drukowanie i skanowanie obsługiwane tylko w Windows® Phone)

Brother Print&Scan (Windows® 8,10 & RT)

Drukowanie i skanowanie przy użyciu tabletu z systemem Windows® 8,10 lub Windows RT

Mopria

Drukowanie większości popularnych rodzajów plików przy użyciu urządzeń z systemem Android zgodnych ze standardem Mopria

Kopiowanie

Prędkość kopiowania (A4)¹¹

8 ipm mono &

3 ipm kolor

(ipm – obrazów na minutę)

Czas wydruku pierwszej kopii mono / kolor¹¹

11,5 mono &

27 kolor (w sekundach)

Rozdzielczość (mono)⁸

1200x1200 dpi

Rozdzielczość (kolor)⁸

1200x600 dpi

Zmniejszanie/powiększanie

Urządzenie zmniejsza lub powiększa rozmiar dokumentu w zakresie od 25% do 400% co 1% (RemoteCopy)

Kopiowanie N na 1

2 na 1 (dokument tożsamości)

– możliwość wydrukowania

2 lub 4 stron dokumentu

na jednym arkuszu A4

(RemoteCopy)

1. Prędkość druku ESAT (zgodnie z normą ISO/IEC 24734)

2. *Wydajność została oszacowana przy użyciu oryginalnej metodologii firmy Brother z wykorzystaniem standardowych kart testowych do określania wydajności atramentów stosowanych w branży.

3. Dla papieru o gramaturze 80 g/m²

4. Tylko Windows® & Mac®

5. Tylko Windows®

6. Opcjonalne oprogramowanie do bezpłatnego pobrania ze strony Brother Solutions Centre <http://solutions.brother.com>

7. Wymagane połączenie z Internetem

8. Rozdzielczość (w poziomie x w pionie)

9. Wymagane oprogramowanie Brother

Wszystkie dane są prawidłowe w momencie publikacji i mogą ulec zmianie. Brother jest zastrzeżonym znakiem towarowym firmy Brother Industries Ltd. Nazwy produktów są zastrzeżonymi znakami towarowymi lub znakami towarowymi odpowiednich firm.

Skanowanie

Typ skanera

CIS (Stykowy czujnik obrazu)

Skanowanie w trybie kolorowym i mono

Tak

Szybkość skanowania

A4: 3,35 s mono & 4,38 s kolor

Interpolowana rozdzielczość skanowania⁸

Do 19,200x19,200 dpi

Rozdzielczość skanowania⁸

Szyba skanera: 1200x2400 dpi

Głębokość kolorów

30-bitowe przetwarzanie koloru (wejście)

24-bitowe przetwarzanie koloru (wyjście)

Skala szarości

10-bitowe przetwarzanie koloru (wejście)

8-bitowe przetwarzanie koloru (wyjście)

Funkcje skanera

Skanowanie do wiadomości E-mail

Skanowanie bezpośrednio do klienta poczty elektronicznej

Skanowanie do OCR

Skanowanie dokumentów i wysyłanie ich bezpośrednio do edytora tekstu w celu szybkiego rozpoczęcia edycji

Skanowanie do obrazu

Skanowanie do preferowanego programu graficznego

Skanowanie do pliku

Skanowanie dokumentów do plików zapisywanych na komputerze

Sterowniki skanera

Windows[®]

TWAIN & WIA Windows[®]
Windows[®] 10, Windows[®] 8
Windows[®] 7

Macintosh[®]

TWAIN
macOS v10.13.x, 10.14.x,
10.15.x

1. Prędkość druku ESAT (zgodnie z normą ISO/IEC 24734)
2. *Wydajność została oszacowana przy użyciu oryginalnej metodologii firmy Brother z wykorzystaniem standardowych kart testowych do określania wydajności atramentów stosowanych w branży.
3. Dla papieru o gramaturze 80 g/m²
4. Tylko Windows[®] & Mac[®]
5. Tylko Windows[®]
6. Opcjonalne oprogramowanie do bezpłatnego pobrania ze strony Brother Solutions Centre <http://solutions.brother.com>
7. Wymagane połączenie z Internetem
8. Rozdzielczość (w poziomie x w pionie)
9. Wymagane oprogramowanie Brother

Wszystkie dane są prawidłowe w momencie publikacji i mogą ulec zmianie. Brother jest zastrzeżonym znakiem towarowym firmy Brother Industries Ltd. Nazwy produktów są zastrzeżonymi znakami towarowymi lub znakami towarowymi odpowiednich firm.

Narzędzia do zarządzania flotą urządzeń

Instalator bezobsługowy⁵
Umożliwia centralne wdrożenie i spersonalizowanie naszych sterowników i oprogramowania

Instalator MSI⁵
Instalatory modułowe, które można rozsyłać za pośrednictwem usługi Active Directory[®]

BRAdmin Light^{5&6}
Oprogramowanie do zarządzania urządzeniem przez sieć LAN/WAN

Kreator Driver Deployment Wizard^{5&6}
Umożliwia proste przygotowanie sterowników drukarki w celu ich bezproblemowej instalacji przez sieć

Oprogramowanie

Brother iPrint&Scan (Windows & Mac)⁶
Drukowanie, skanowanie, podgląd kopii i sprawdzanie stanu urządzenia za pomocą komputera z systemem Windows lub macOS

Sieć i bezpieczeństwo

Sieć bezprzewodowa
IEEE 802.11b/g/n
(Tryb infrastruktury)

IEEE 802.11g/n
(Wireless Direct)

Bezpieczeństwo sieci bezprzewodowej
SSL/TLS (IPPS, HTTPS), SSID (32 znaki), WEP 64/128 bit, WPA-PSK(TKIP/AES), WPA2-PSK(TKIP/AES)

Konfiguracja sieci bezprzewodowej
Wi-Fi Protected Setup (WPS)

IPv4
ARP, RARP, BOOTP, DHCP, APIPA (Auto IP), rozwiązywanie nazw WINS/NetBIOS, DNS Resolver, mDNS, LLMNR responder, LPR/LPD, Custom Raw Port/Port 9100, SNMPv1/v2c, serwer TFTP, ICMP, Usługi sieci Web (drukowanie/skanowanie), klient SNTP

IPv6
NDP, RA, mDNS, LLMNR Responder, DNS Resolver, LPR/LPD, Custom Raw Port/Port 9100, SNMPv1/v2c, serwer TFTP, Usługi sieci Web (drukowanie/skanowanie), klient SNTP, ICMPv6)

Materiały eksploatacyjne i akcesoria

Butelki za atramentem w zestawie
1 x BTD60BK
1 x BT5000C
1 x BT5000Y
1 x BT5000M

Wydajność butelek z atramentem¹
BTD60BK do 7,500 stron
BT5000C/Y/M do 5,000 stron

1. Prędkość druku ESAT (zgodnie z normą ISO/IEC 24734)
2. *Wydajność została oszacowana przy użyciu oryginalnej metodologii firmy Brother z wykorzystaniem standardowych kart testowych do określania wydajności atramentów stosowanych w branży.
3. Dla papieru o gramaturze 80 g/m²
4. Tylko Windows[®] & Mac[®]
5. Tylko Windows[®]
6. Opcjonalne oprogramowanie do bezpłatnego pobrania ze strony Brother Solutions Centre <http://solutions.brother.com>
7. Wymagane połączenie z Internetem
8. Rozdzielczość (w poziomie x w pionie)
9. Wymagane oprogramowanie Brother

Wszystkie dane są prawidłowe w momencie publikacji i mogą ulec zmianie. Brother jest zastrzeżonym znakiem towarowym firmy Brother Industries Ltd. Nazwy produktów są zastrzeżonymi znakami towarowymi lub znakami towarowymi odpowiednich firm.

Wymiary i waga

Bez opakowania (szer. x gł. x wys.)

435 x 359 x 159 mm – 6,4 kg

Z opakowaniem (szer. x gł. x wys.)

506 x 219 x 469 mm – 7,6 kg

Środowisko

Pobór mocy

Podczas pracy – 11 W
W trybie gotowości – 2,5 W
W trybie uśpienia – 0,7 W
Urządzenie wyłączone – 0,2 W

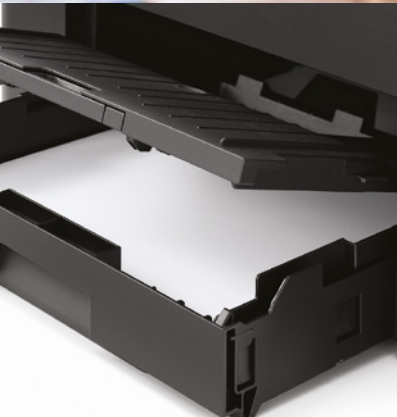
Ciężenie akustyczne

Podczas drukowania –
53,5 dB(A)



1. Prędkość druku ESAT (zgodnie z normą ISO/IEC 24734)
2. *Wydajność została oszacowana przy użyciu oryginalnej metodologii firmy Brother z wykorzystaniem standardowych kart testowych do określania wydajności atramentów stosowanych w branży.
3. Dla papieru o gramaturze 80 g/m²
4. Tylko Windows® & Mac®
5. Tylko Windows®
6. Opcjonalne oprogramowanie do bezpłatnego pobrania ze strony Brother Solutions Centre <http://solutions.brother.com>
7. Wymagane połączenie z Internetem
8. Rozdzielczość (w poziomie x w pionie)
9. Wymagane oprogramowanie Brother

Wszystkie dane są prawidłowe w momencie publikacji i mogą ulec zmianie. Brother jest zastrzeżonym znakiem towarowym firmy Brother Industries Ltd. Nazwy produktów są zastrzeżonymi znakami towarowymi lub znakami towarowymi odpowiednich firm.



Razem na rzecz lepszego środowiska

Podjęta przez Brother inicjatywa ekologiczna jest prosta. Staramy się brać na siebie odpowiedzialność, działać z szacunkiem i wprowadzać pozytywne zmiany, które przyczynią się do budowy społeczeństwa, w którym będzie możliwy zrównoważony rozwój. To podejście nazwaliśmy Brother Earth.

www.brotherearth.com

Wszystkie dane są prawidłowe w momencie publikacji i mogą ulec zmianie. Brother jest zastrzeżonym znakiem towarowym firmy Brother Industries Ltd. Nazwy produktów są zastrzeżonymi znakami towarowymi lub znakami towarowymi odpowiednich firm.

brother
at your side